

Forschungsrichtungen im IGB



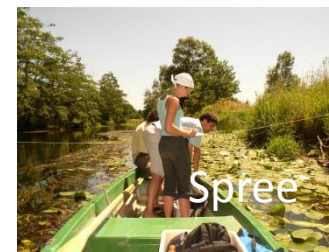
Research
for the future
of our freshwaters

Langzeitforschung

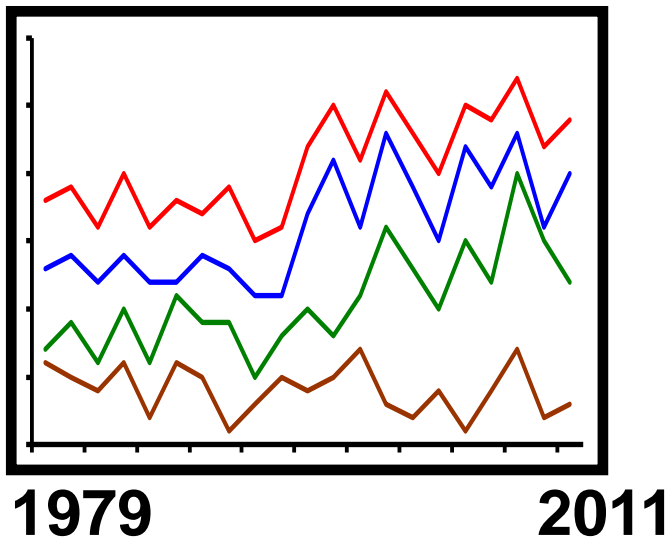


Research
for the future
of our freshwaters





- ~30-50 yr physical, chemical, and planktological, fish time series
- Temporal scale: minutes, daily, weekly, monthly

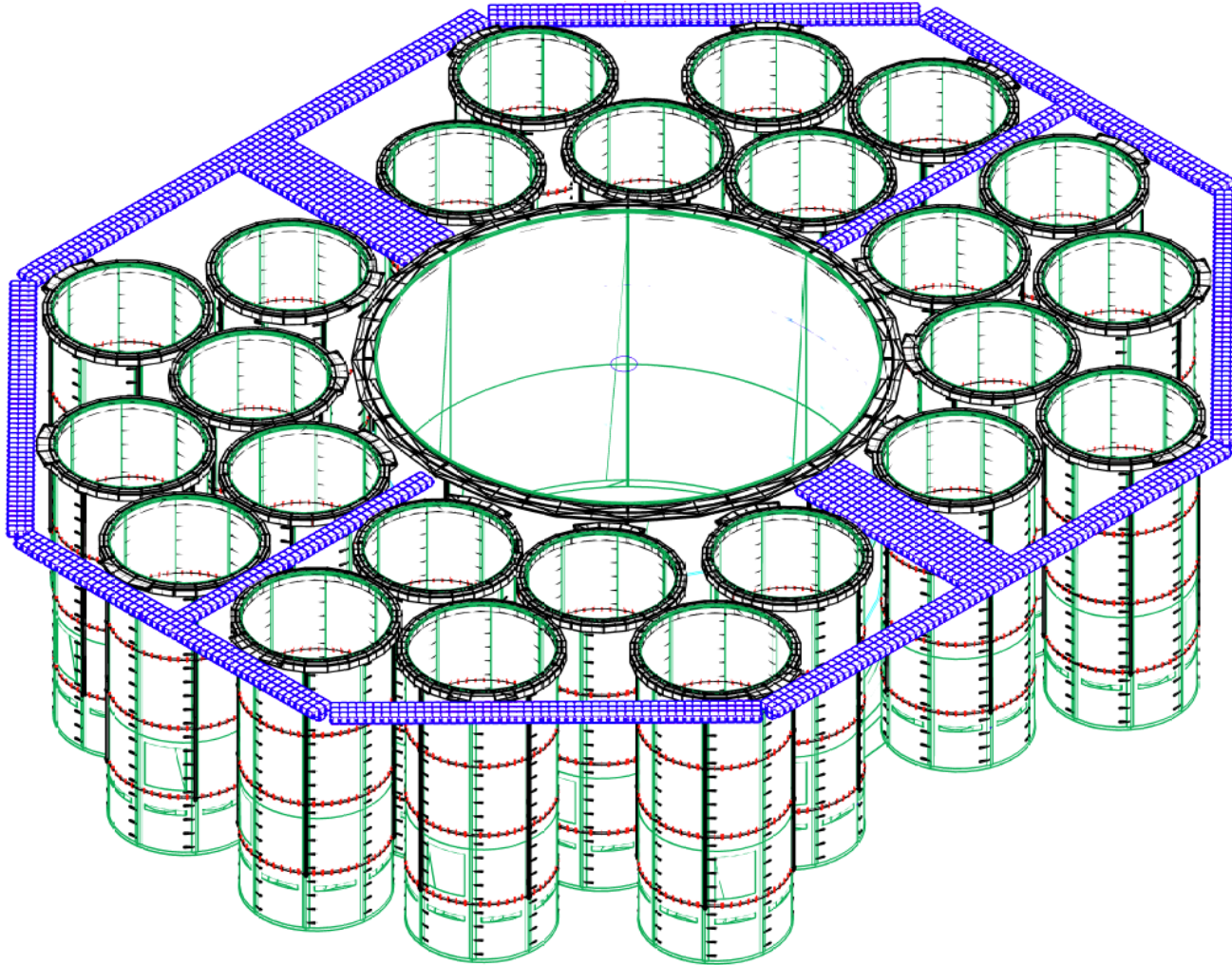


High temporal resolution....



Stechlinsee
Spree
Arendsee

SeeLabor im Stechlin



Durchmesser:

1 × 30 m

24 × 9 m

Tiefe:

20 m

Fläche:

2.233 m²

Volumen:

44.660 m³

Internationale Ko-operationen



global lake ecological observatory network

**Networking Lake Observatories in Europe
(NETLAKE) - EU Cost-Action**

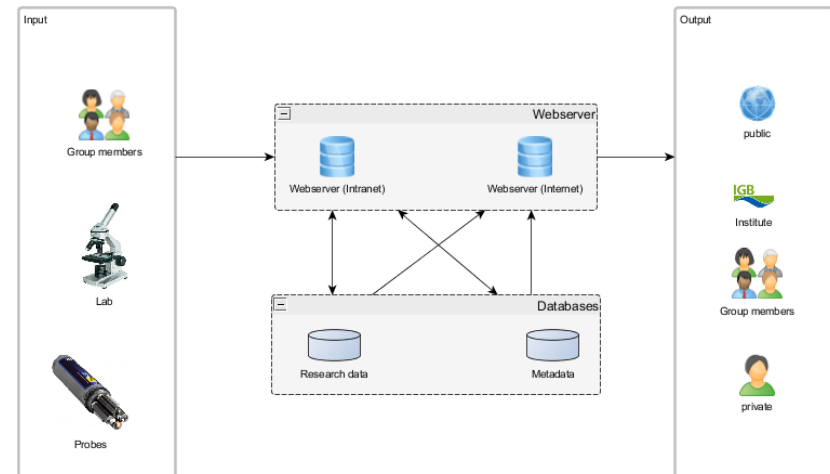
**Netzwerk von europäischen Limnologen
- Variabilität auf kleinen zeitlichen Skalen**

Research
for the future
of our freshwaters



Daten Management

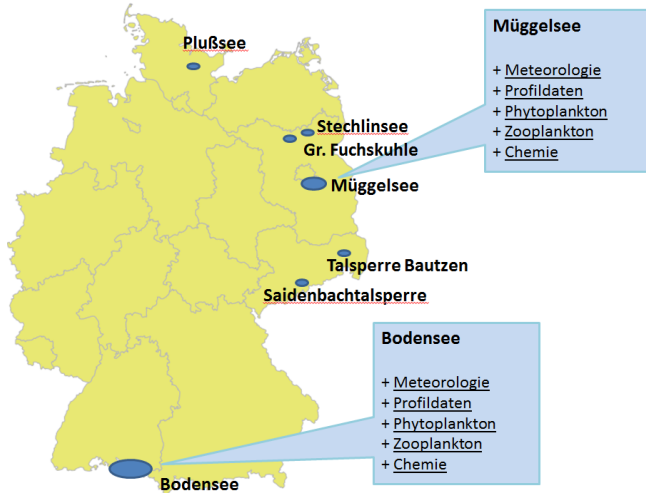
- Zentrale Datenbank zur Archivierung von Forschungsdaten
- Automatische Erfassung von Sensordaten
- Import/export von Tabellen (excel,csv)
- Manuelle Dateneingabe
- Filterfunktionen
- Qualitätskontrolle



Bereitstellung von Daten In der Langzeitforschung

- Flexible Verwaltung von Zugriffsrechten auf den Ebenen: private/domain/institute/public
- In der Verantwortung des Anbieters
- Metadaten sind immer öffentlich (einschließlich Kontaktformular)

Interoperabilität



**Database Infrastructure for
Long-Term Data of German Lakes
(LakeBase)
Limnologen / Informatiker**



**Long-term Ecological Research
LTER – North Temperate Lakes**

**Ähnliche Langzeitdaten von Seen
wie am IGB**

Research
for the future
of our freshwaters

