

Leibniz-Forschungsdatenumfrage 2010/2011

Workshop AK Forschungsdaten, Berlin, 10.5.2012

Markus Quandt, GESIS, für den AK Forschungsdaten

Hintergrund

- Fragebogen entwickelt im AK Forschungsdaten, unterstützt durch Leibniz-Präsidium
- Umsetzung Online-Befragung durch GESIS - Leibniz-Institut für Sozialwissenschaften
- Zwei Erhebungsphasen im Sommer 2010 und Frühjahr 2011
- Erste vollständige Erhebung zu Forschungsdaten innerhalb einer Wissenschaftsorganisation

Themen der Befragung

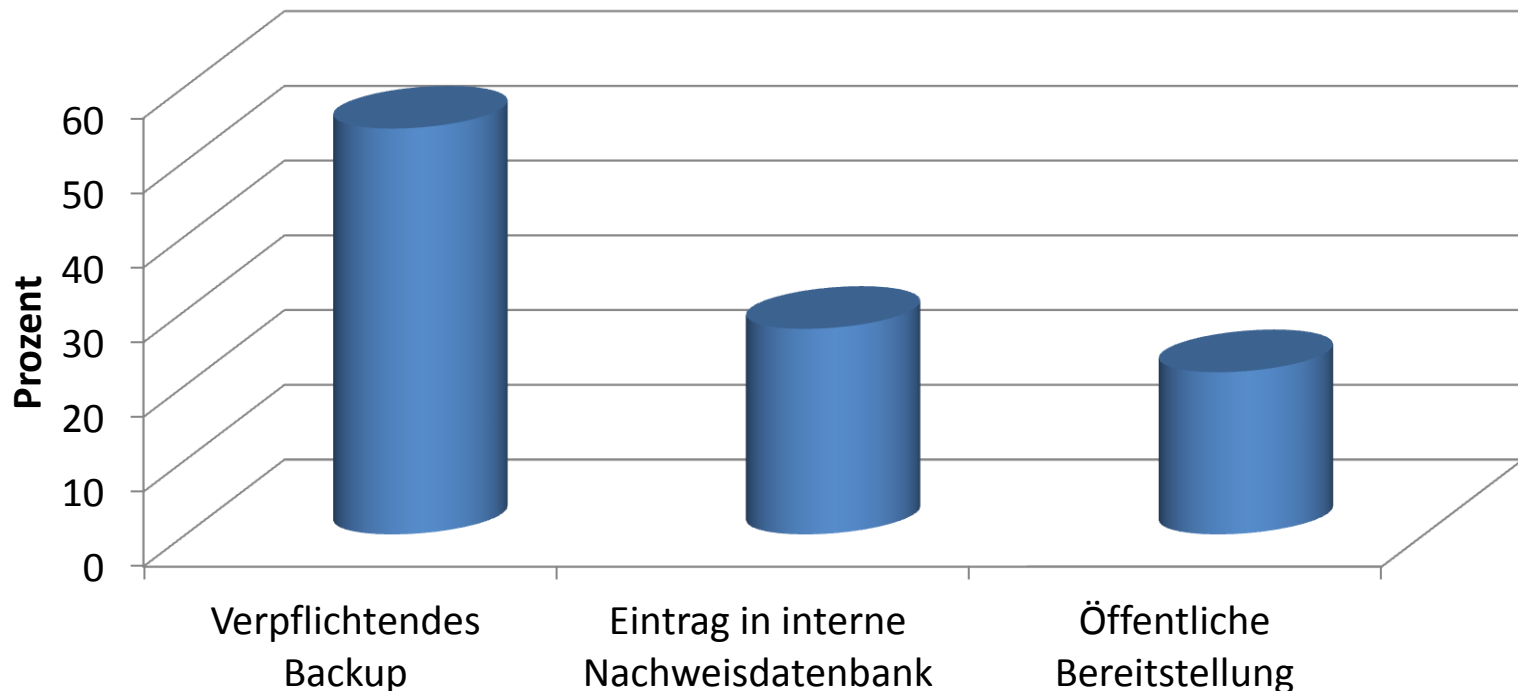
- Hintergrundinformation:
 - Eigene Datenerzeugung
 - Verwendete Datentypen
 - Prävalenz von Metadatenstandards in Disziplin
- Interne Regeln:
 - Datenmanagement, Qualitätssicherung
 - Data Sharing, Policies
- Konkrete Dienste:
 - Forschungsdaten-Repositoryn
 - Persistente Identifikation

Kennzahlen

- 77 von 89 Instituten haben geantwortet (inkl. assoz. Institute), davon 16 mit mehreren Abteilungen
- Insgesamt 136 verwertbare Antworten
- Abdeckung der Leibniz-Institute fast 87 %, in keiner Sektion weniger als 75 %

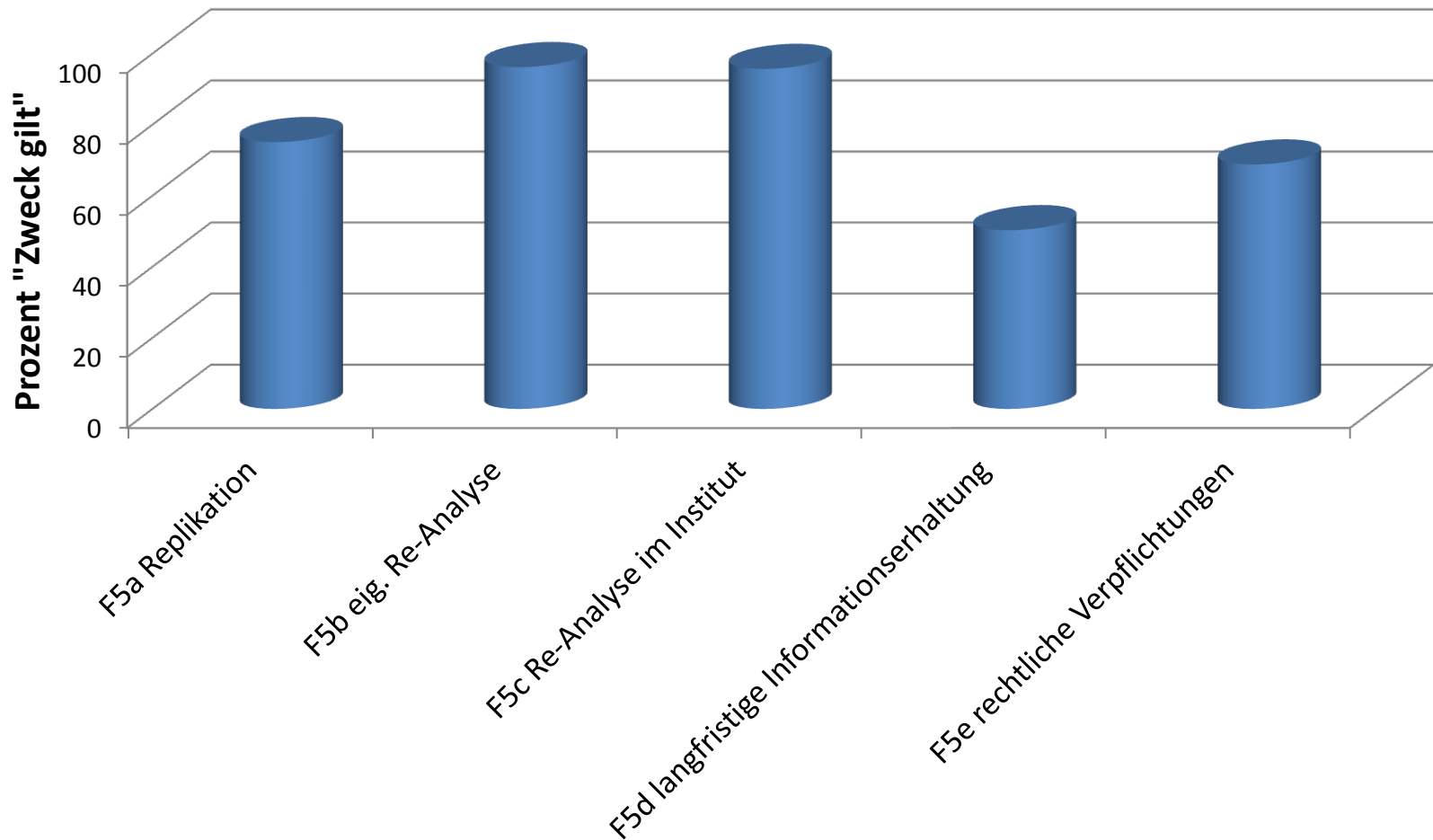
Eigene Forschungsdaten: F.4 Regeln

Uns interessiert nun, welche Regularien zur Behandlung eigener Forschungsdaten es an Ihrem Institut bzw. in Ihrer Abteilung gibt, etwa im Blick auf Archivierung, Langzeitsicherung, Verschlagwortung, Bereitstellung für eine Nachnutzung durch weitere Forsch



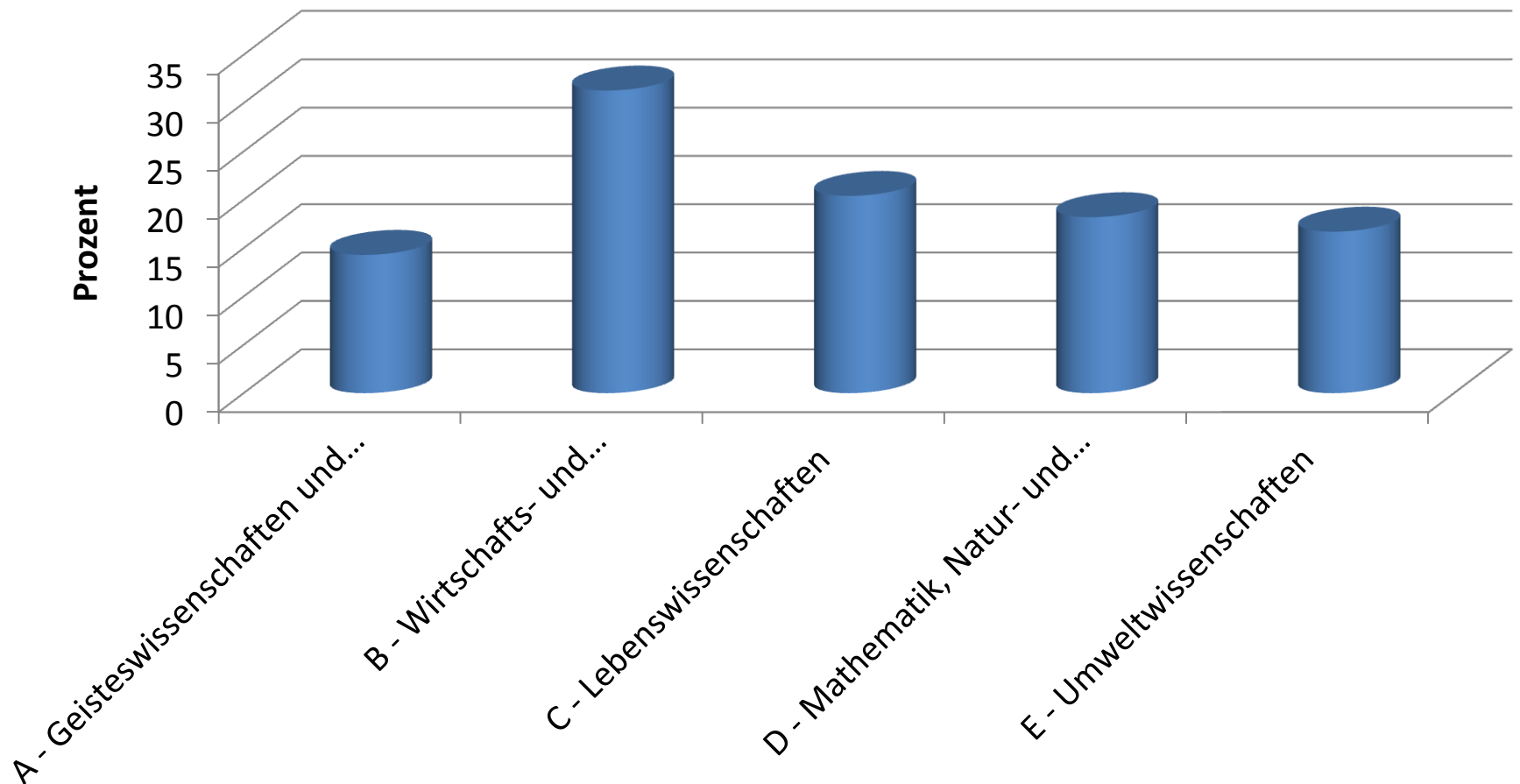
Eigene Forschungsdaten: F.5 Zwecke der Regeln

Welchen Zwecken dienen diese Regularien in Ihrem Institut bzw. Ihrer Abteilung hauptsächlich?



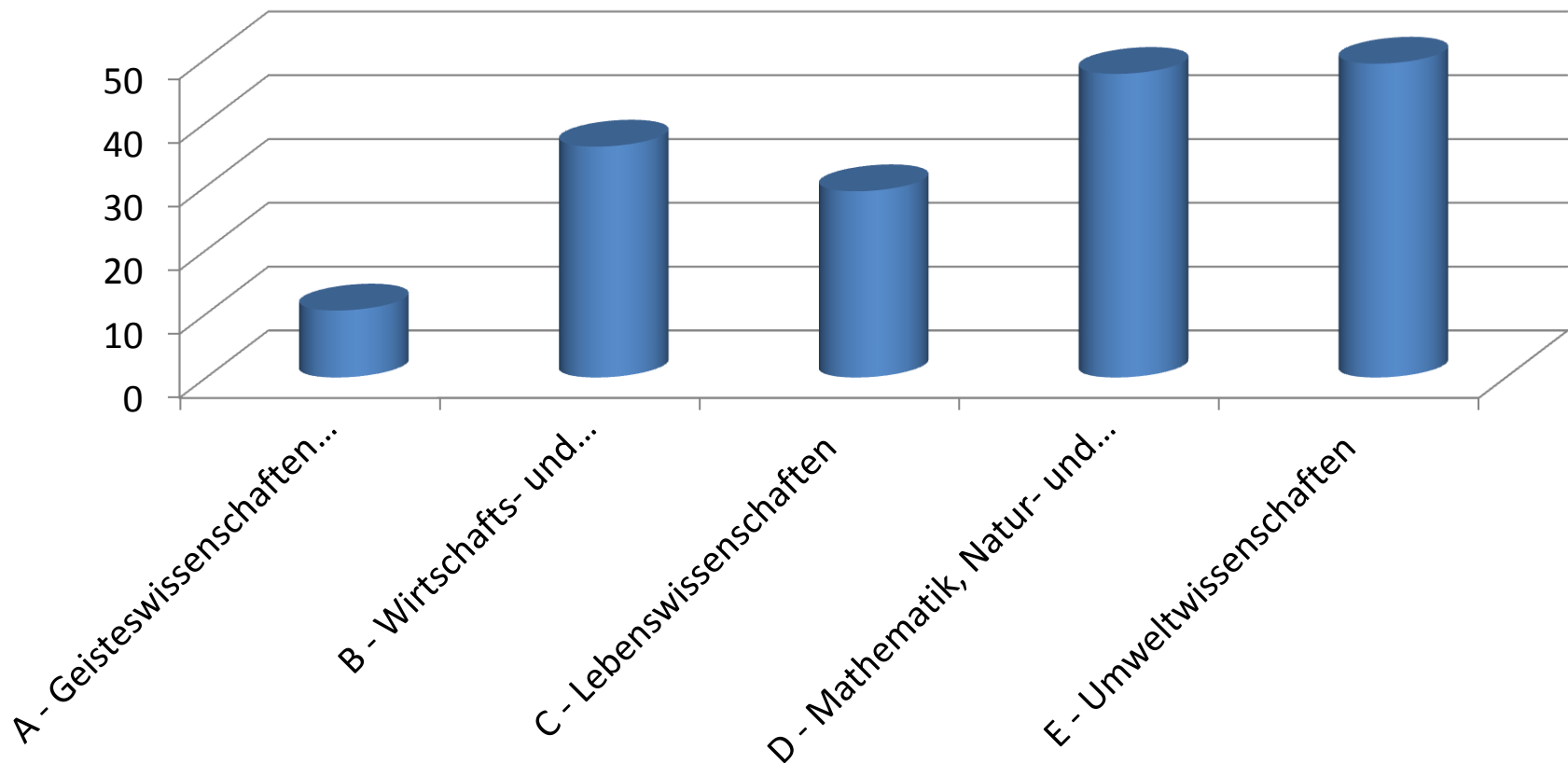
Eigene Forschungsdaten: F.4d Öffentlicher Zugang

Forschungsdatensätze müssen grundsätzlich – etwa durch Nachweis bzw. Abgabe in öffentlich zugänglichen Repositorien – der wissenschaftlichen Öffentlichkeit zugänglich gemacht werden (abgesehen von Datenschutz- und Embargoregeln).



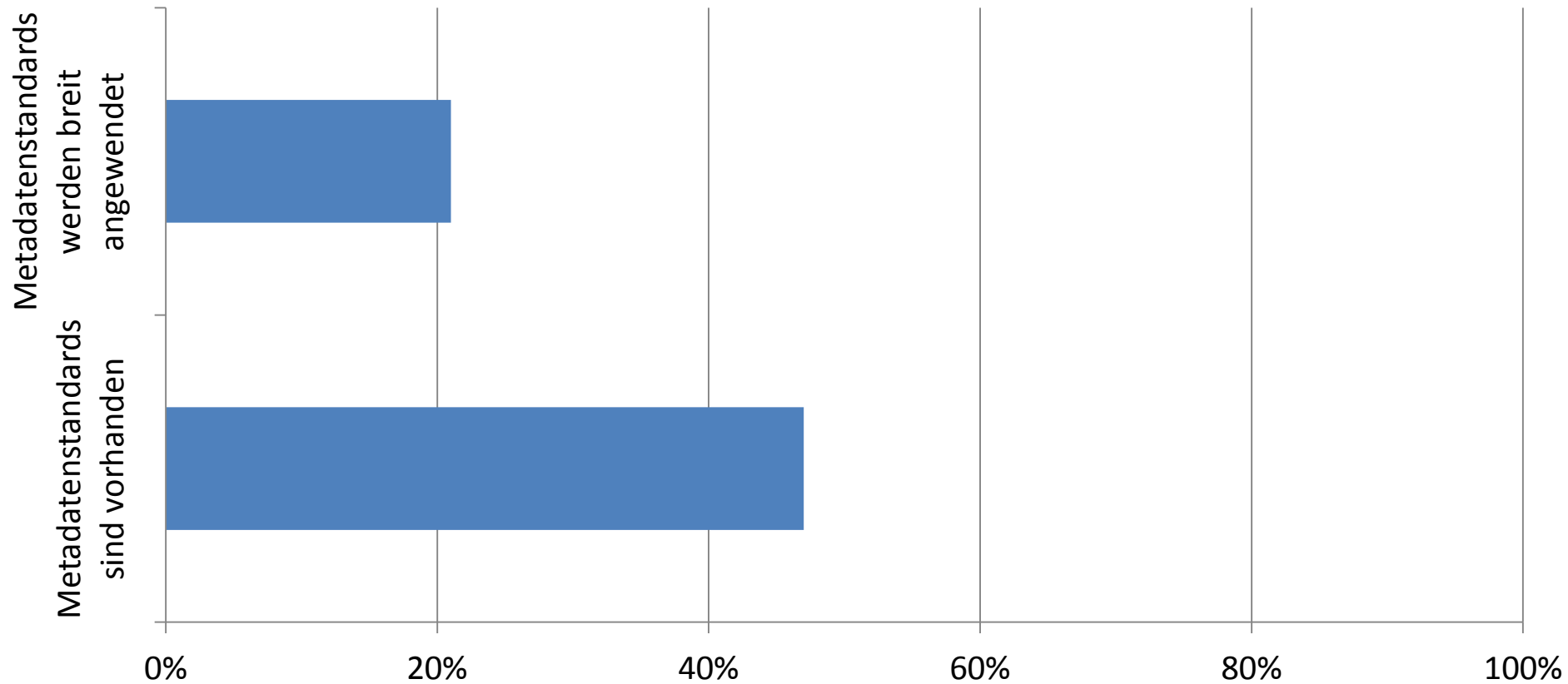
Eigene Forschungsdaten: F.14 Policy Datenmanagement

Hat Ihr Institut bzw. Ihre Abteilung eine schriftlich ausformulierte „Datenmanagement-Policy“ zur Handhabung eigener oder fremder Forschungsdaten, oder ähnliche Dokumente, die den Umgang mit Forschungsdaten beschreiben?



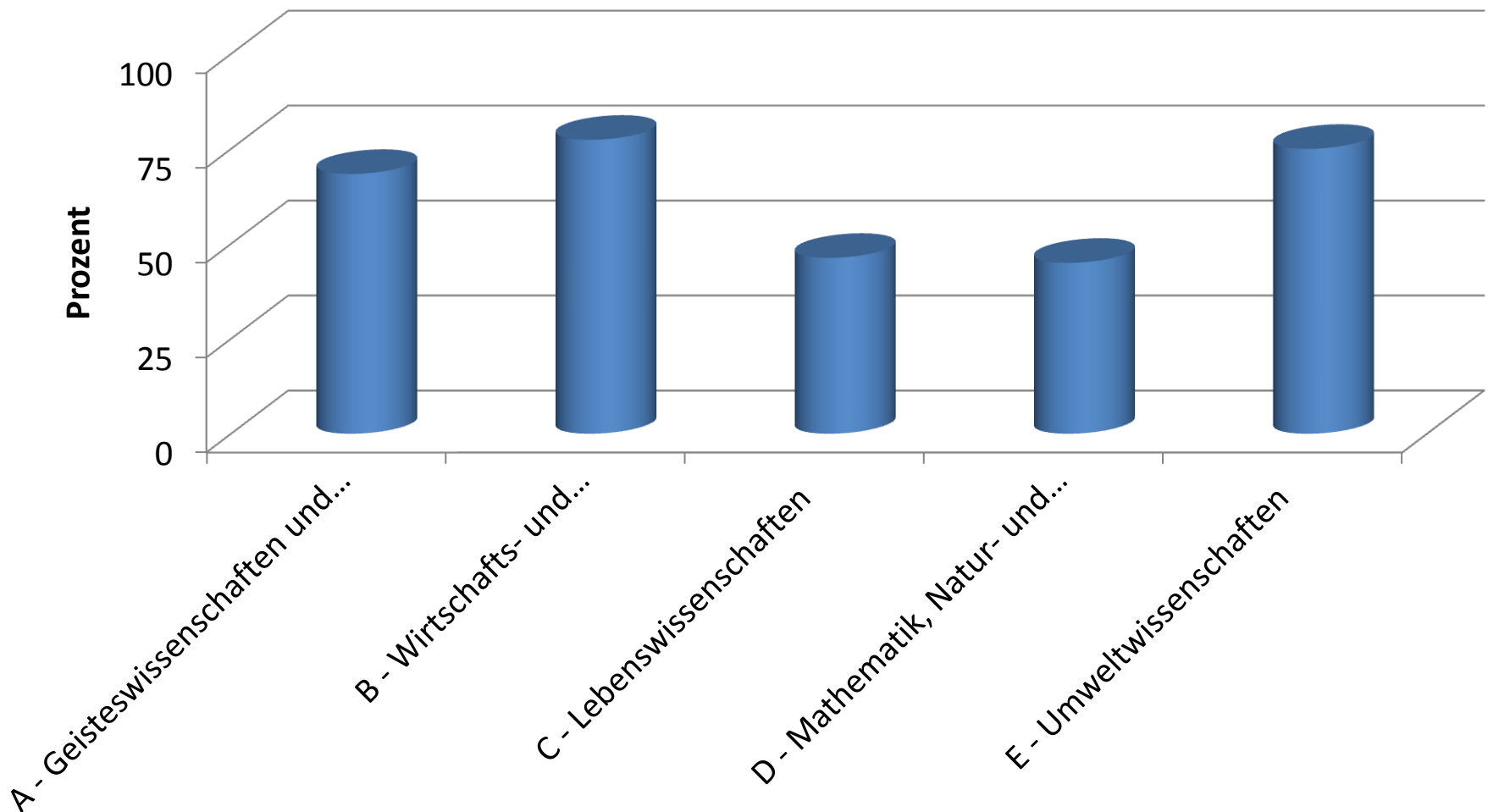
Hintergrund: F.2 Metadatenstandards

Existieren in Ihrer Disziplin Metadatenstandards zur Beschreibung von Forschungsdaten?



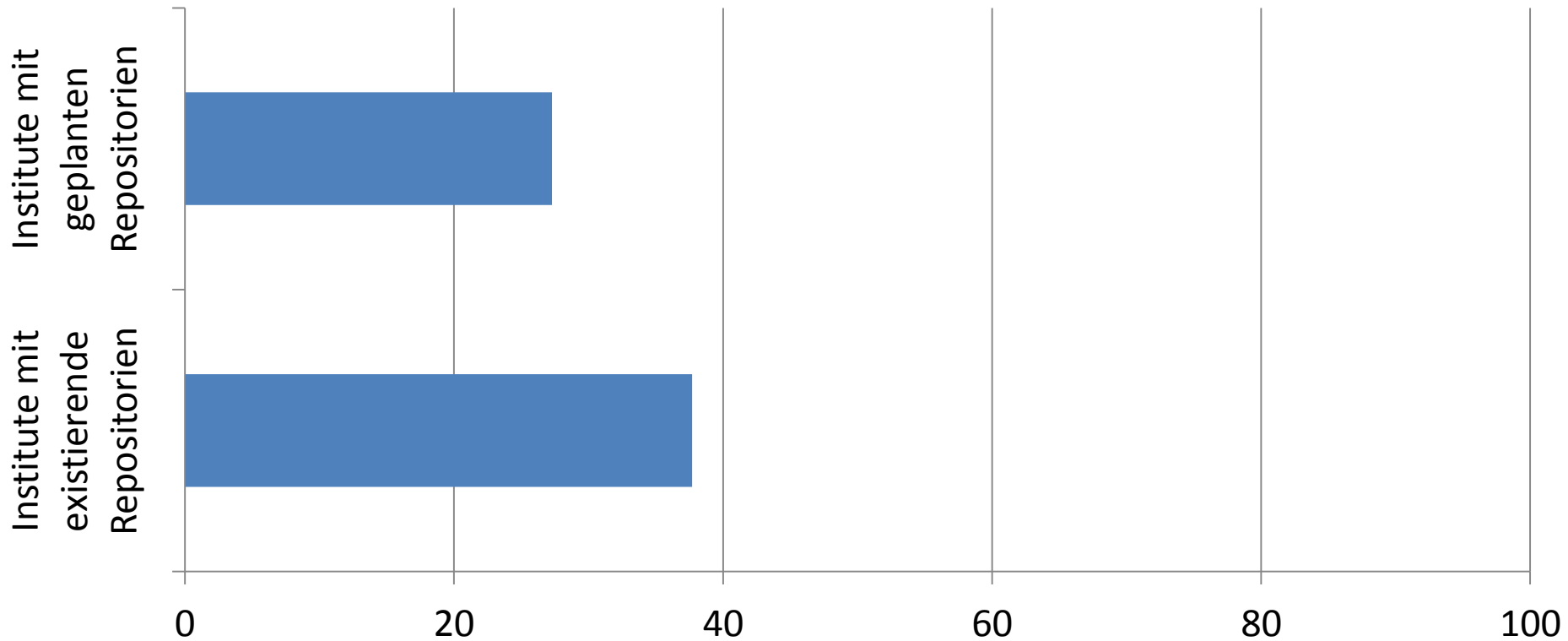
Repositorien: F.11 Anbieter außerhalb des Instituts

Gibt es in Ihrer Disziplin Datenrepositories von Anbietern außerhalb Ihres Institutes bzw. Ihrer Abteilung?



Repositorien: F.6 ...bei Leibniz-Instituten

Betreibt Ihr Institut ein eigenes Repository/mehrere eigene Repositorien für Forschungsdaten?



Anzahl der existierenden Repositorien insgesamt: 89, davon öffentlich: 23 (26%)

Voller Bericht demnächst im
Open-Access-Repository SSOAR!