

Leibniz AK Forschungsdaten:
12. Workshop

Profile und Rollen im Forschungsdatenmanagement
der Leibniz-Institute

DATA STEWARDSHIP AM FRITZ-LIPPMANN INSTITUT



03.05.2023

Jeanne Wilbrandt — CF LSC



DATA STEWARDSHIP?

Towards FAIR Data Steward as profession for the Lifesciences

Scholten et al. 2019

<http://doi.org/10.5281/zenodo.3471708>

Data Steward →

Data Manager

Quality control & handling

Data Scientist

Knowledge extraction

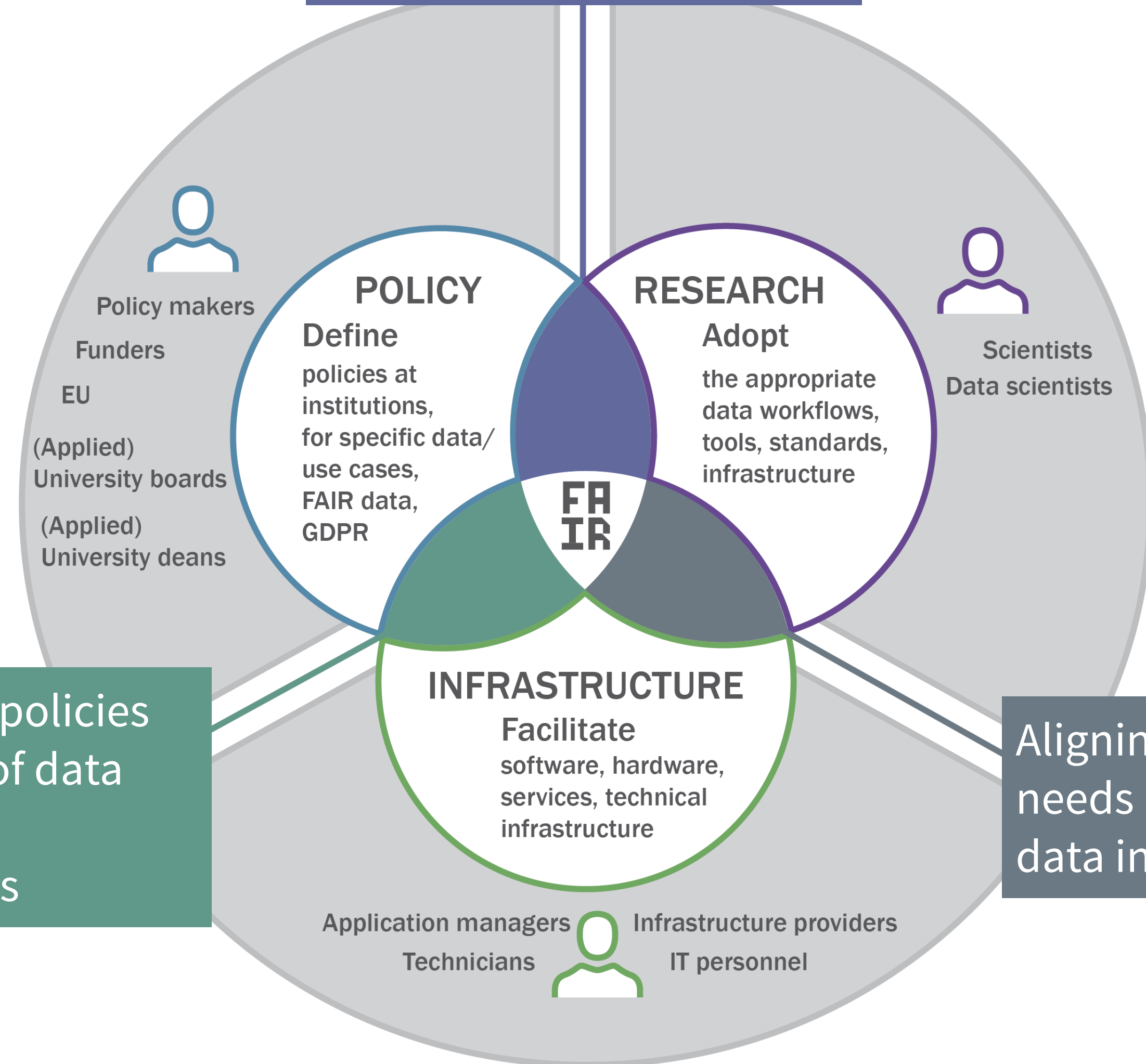
Data Consultant

IT solutions

Aligning data policies and features of data services and infrastructures

Aligning researcher's data handling and data policies

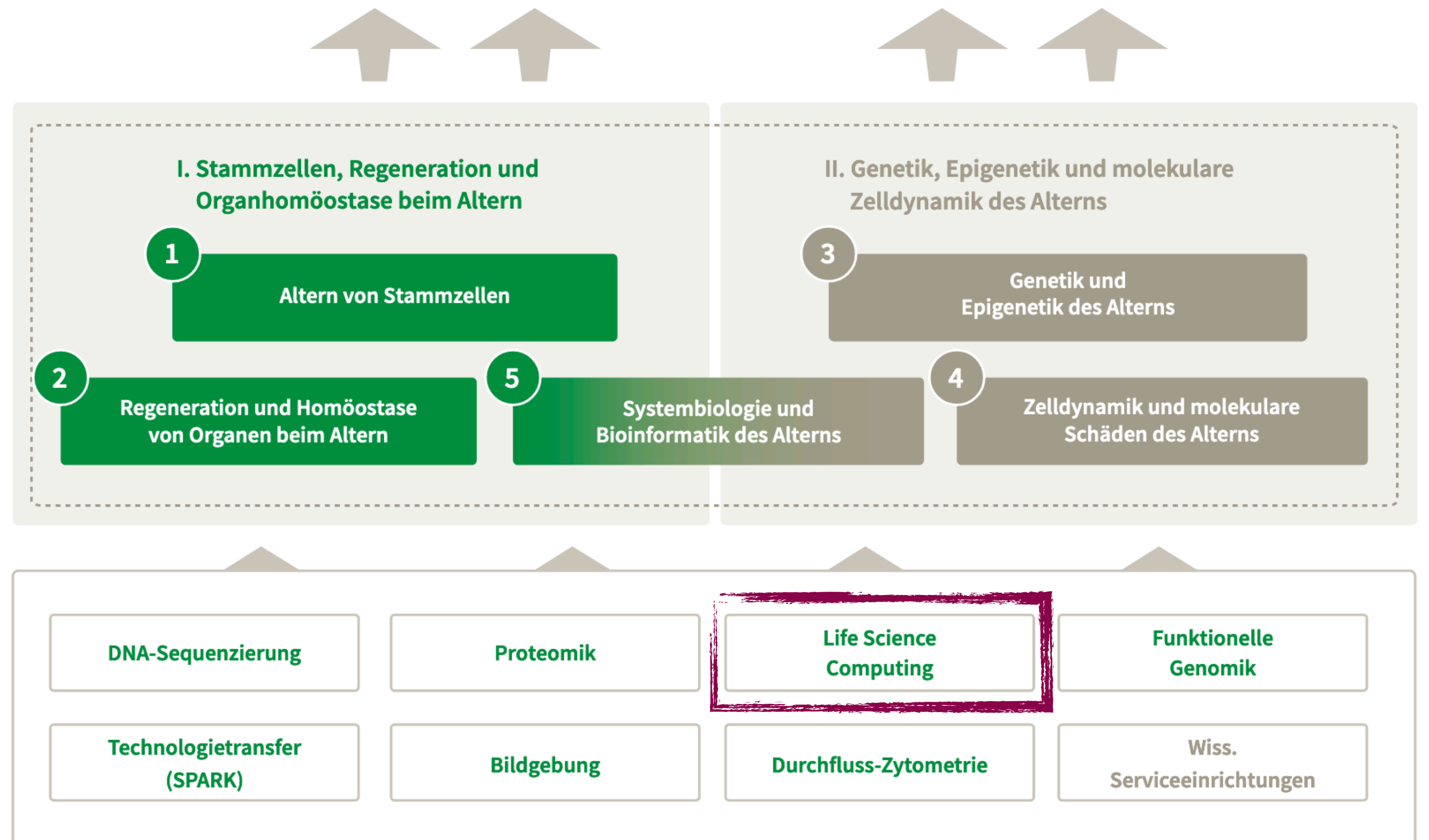
Aligning researcher's needs and required data infrastructure



<https://zenodo.org/record/3460552>

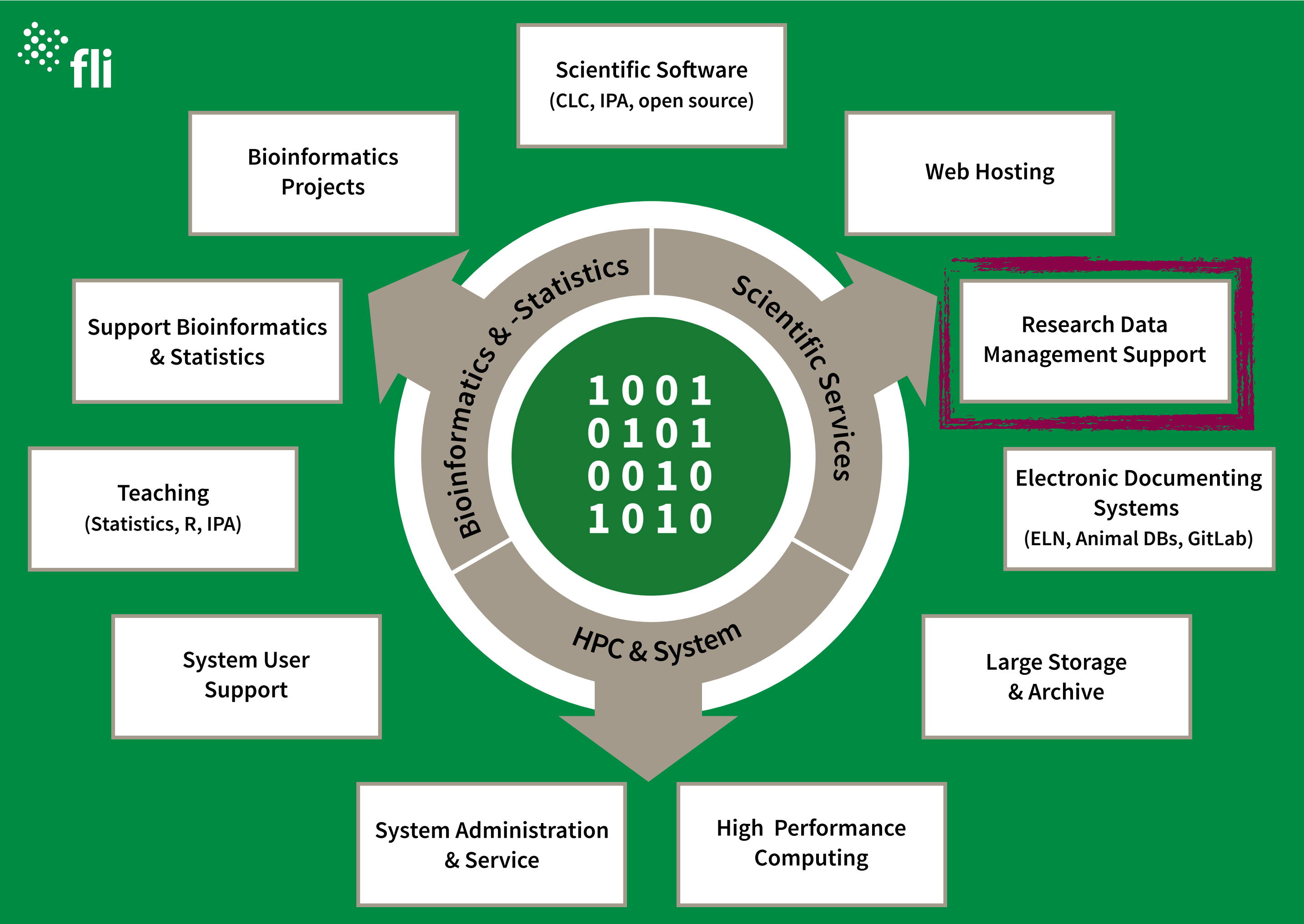
- ~ 290 Mitarbeitende
- 12 Junior-/Senior-Forschungsgruppen
- 7 Core Facilities + 7 Core Services + 2 Animal Facilities

Entschlüsselung molekularer Ursachen des Alterns
als Basis zur Verbesserung der Gesundheit im Alter



CF LIFE SCIENCE COMPUTING

- 3 Kernbereiche
 - Bioinfo & Statistik
 - HPC & System
 - Services
- 5 Mitarbeitende (+1)



FDM SUPPORT / DATA STEWARD

Vision

Nachhaltiges FDM wird am FLI aufrechterhalten und weitergegeben. Dies umfasst unter anderem die **Dokumentation** sowie **Best-Practice-Organisation, -Teilen und -Sicherung** (via Backup und Archivierung) von Forschungsdaten gemäß den **FAIR-Prinzipien**.

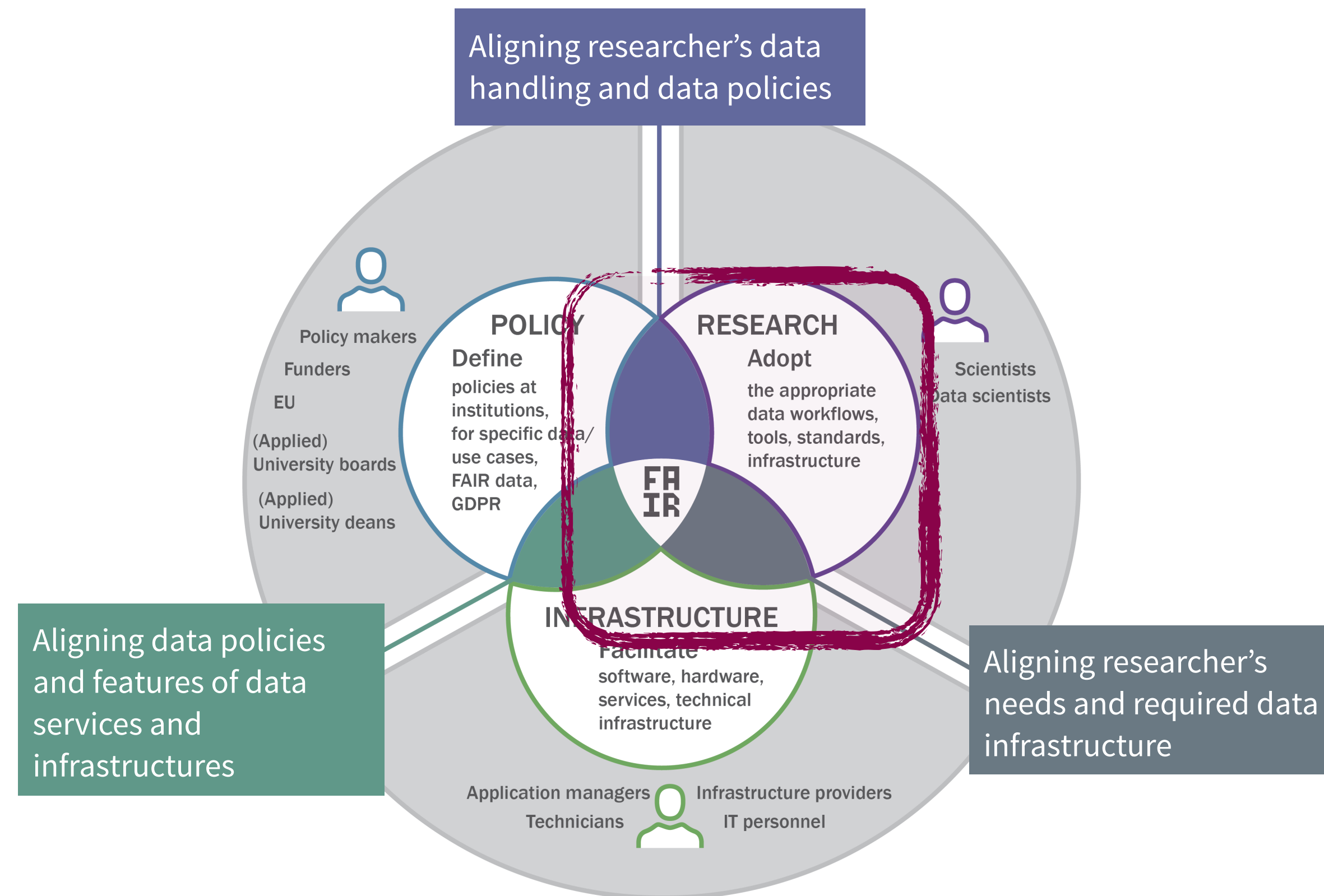
Mission

- **Bewusstsein schaffen** und **helfen** beim implementieren und aufrechterhalten von gutem FDM
- **Beratung** und **Training**
- Stakeholder **verbinden** und zwischen ihnen **übersetzen**
- Teilnahme an **Netzwerken**, um Synergien zu nutzen

Services

- **Beratung & Hilfe** zu FDM und **DMPs**
- **Vorträge, Workshops**
- **Sammeln von Wünschen und Bedenken** zu technischen Umsetzungen von GWP- / FDM-Werkzeugen, **Hilfe** bei Implementierung und Anwendung
- **Vorstellen** von **Werkzeugen, Ressourcen & Best Practices**
- **Weiterleitung** zu externen Angeboten

FDM SUPPORT / DATA STEWARD



Services

- **Beratung & Hilfe** zu FDM und **DMPs**
- **Vorträge, Workshops**
- **Sammeln von Wünschen und Bedenken** zu technischen Umsetzungen von GWP- / FDM-Werkzeugen, **Hilfe** bei Implementierung und Anwendung
- **Vorstellen** von **Werkzeugen, Ressourcen & Best Practices**
- **Weiterleitung** zu externen Angeboten

DATA STEWARD IN PERSON

- Ausgebildet in Biologie (PhD 2019)
 - Fachgebiet „*Entomologische Phylogenomik*“
 - Genomik, Transkriptomik
 - Organismische & Evolutionsbiologie
 - Bioinformatik
- Seit 2020: Data Steward am FLI (80%)
 - Autodidaktisch + Train the Trainer + U Bremen Data Train



DATA STEWARD IN AKTION

Training / Talks

MEISTENS ONLINE

- **Intro RDM**
 - Love your Data!
 - Coffe Lectures & Espresso Shots
- **Workshops**
 - DMPs: Keep your Project on Track! & Let's make a Plan!
 - Data Organization
 - Daten (nach)nutzen: FAIR, aber wie? (Vorlesung)
- Gamification in RDM

Netzwerke

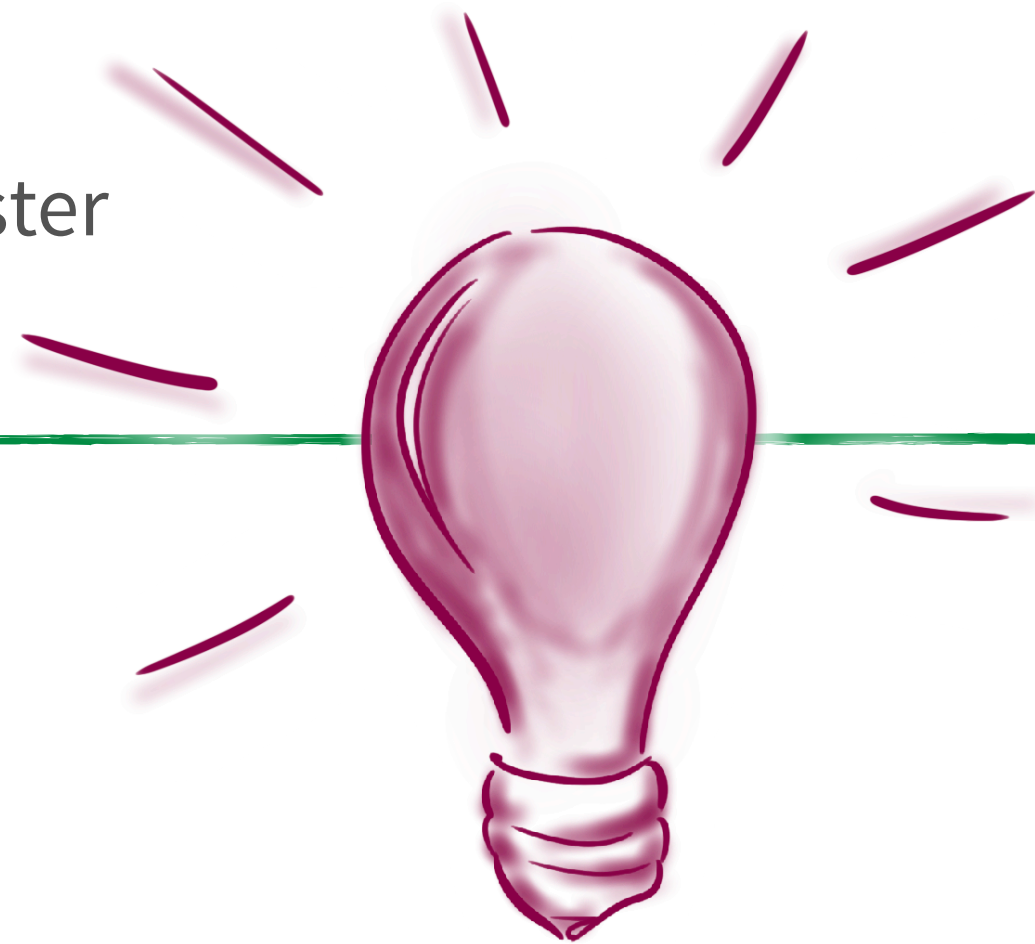
- RDM Regulars Jena
- DINI/nestor AG FDM UAG Schulungen/Fortbildungen
 - Train the Trainer & Follow Ups
 - Kollegiale Beratung
- Leibniz Research Alliance Resilient Aging
- NFDI4Microbiota & NFDI Section EduTrain
- **Fellowship of the Data!** →



DATA STEWARD IN AKTION

Awareness-Raising

- **FAIR Card Deck** + Publikation
- Mails, Zooms, Workshops, Konferenzen, Netzwerke
- Webseiten
- GWP-Handbuch
- Roll-Ups, Flyer, Aushänge, Poster



Technische Lösungen

- **fliDA** — Aufbau institutionelles Datenarchiv
- Entwicklung von Templates (READMEs, Metadaten, ELN)

Beratung

- Auf Anfrage

FACHLICHER HINTERGRUND RELEVANT!

GEKOPPELTE FELDER



CF LSC

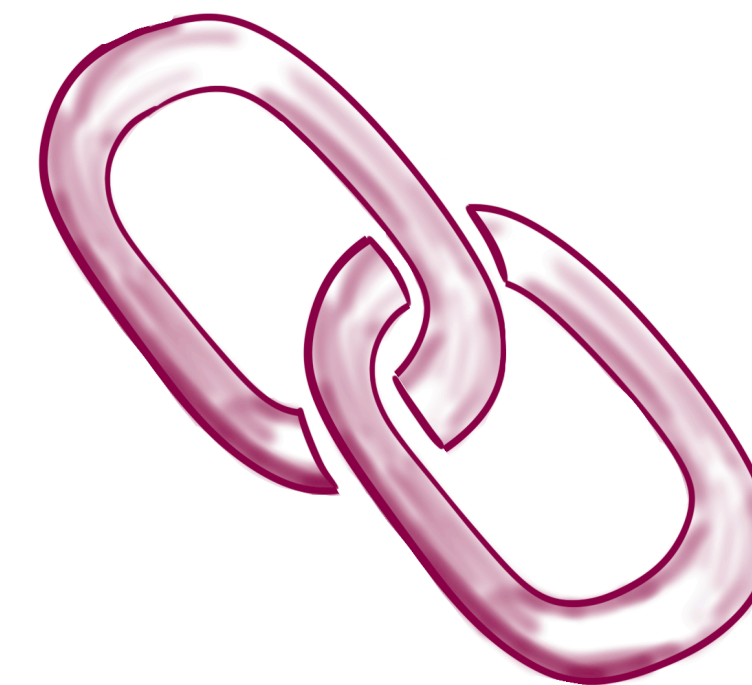
- Software Services: ELN & fliDA u.a.
- Bioinfo Support: Projektplanung

Forschungskoordination / Ombudswesen: Gute Wissenschaftliche Praxis

- Webseite
- Handbuch

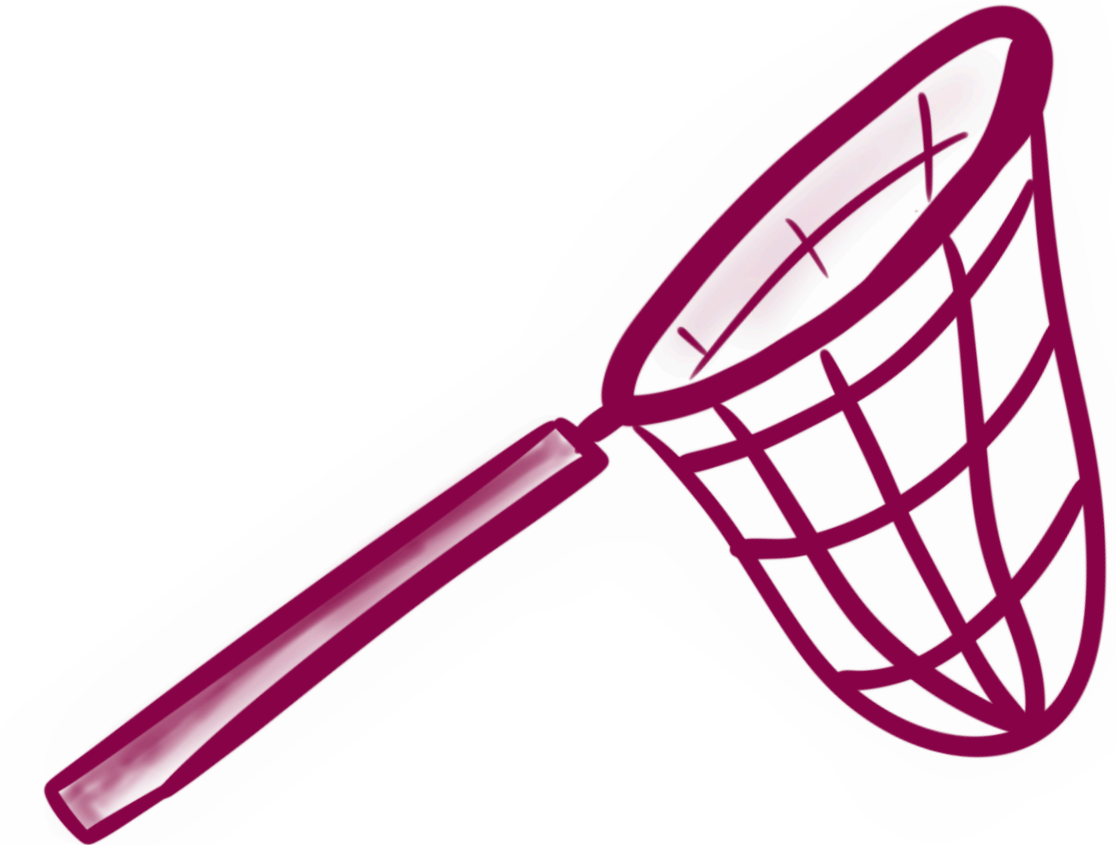
Öffentlichkeitsarbeit

- FAIR Cards / Werbemittel



ERFAHRUNGEN

- Pilot: **Bedarfsanalyse** / Interviews müssen behutsam geführt werden
- **Sichtbarkeit** erhöhen
 - Klare Maßnahmen
 - Kostet Zeit & Ressourcen
 - Fokus Extern / Intern
- **Image** / Perzeption
- **Nachfrage** zu Beratungen steigt (?) langsam
- Externe Nachfrage zu Workshops steigt schnell



- **„ICH FASSE KEINE DATEN AN“**
- **„ICH KONTROLLIERE DICH NICHT“**
- ▶ **„DU MUSST FÜR DICH ENTSCHIEDEN,
WAS AM BESTEN IST“**

AUSWIRKUNGEN AM FLI

- Aushang

„Oh nein, das macht ein schlechtes Gewissen!“

- Coffe Lectures

„Schön, ich hab aber keine Zeit!“

- Workshop

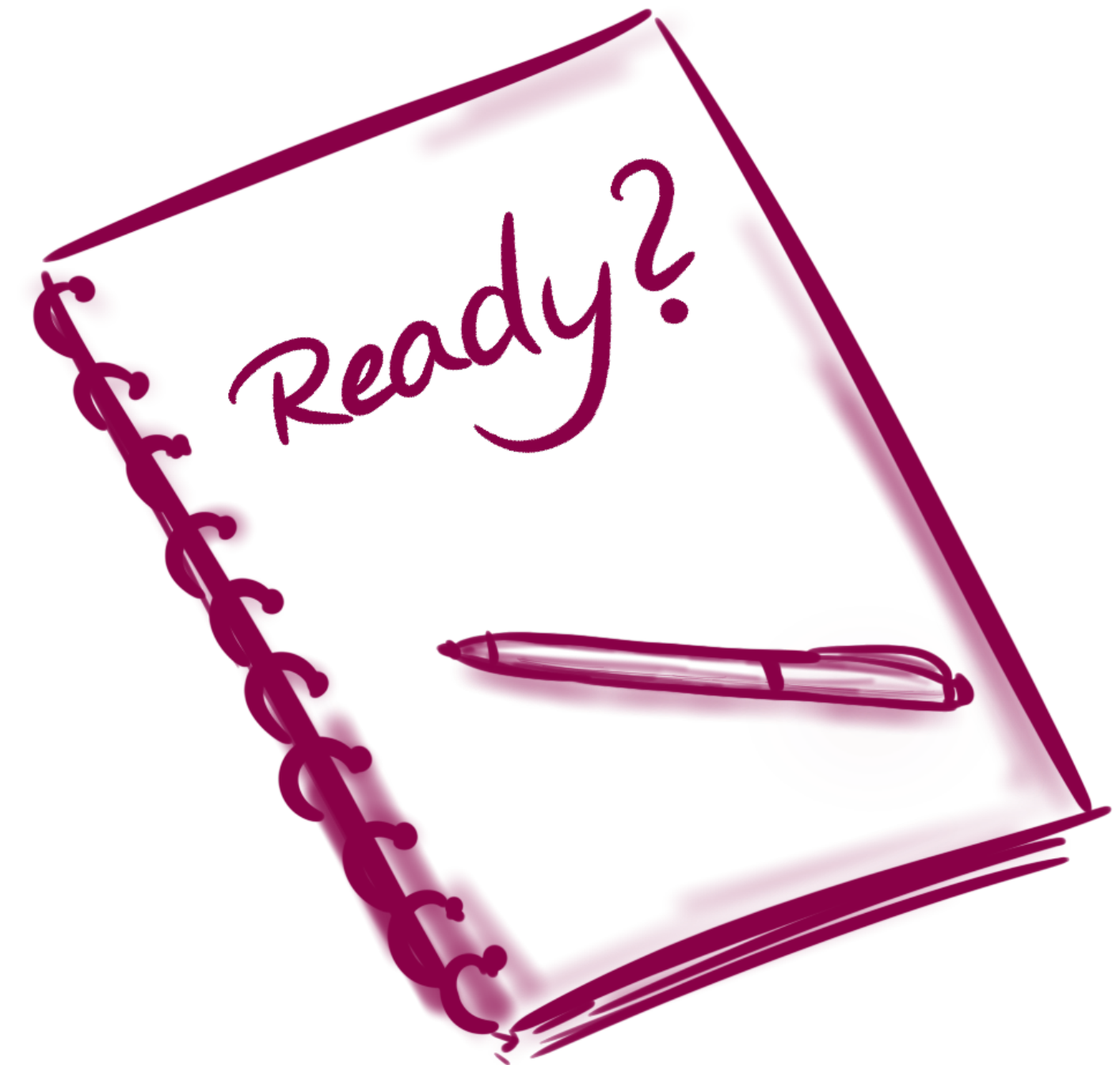
„Supergut zu wissen, mal sehen wie lange es hält...“

„Hey, welches ELN ist zu empfehlen?“

„Hey, schau mal über meinen DMP!“

SCHLÜSSE

- Nachfrage braucht bindende **Vorgaben**
- Data Steward als **Agent of Change**
- Kulturwandel dauert
- Jedes Institut braucht einen Data Steward





Document!

Document!

Document!

And a cracker!

QUESTIONS?

THANK YOU!

