



# Europäische Förderung - ESFRI **E**uropean **S**trategy **F**orum on **R**esearch **I**nfrastructures

Dr. Heike Neuroth  
SUB Göttingen/MPDL München  
[neuroth@sub.uni-goettingen.de](mailto:neuroth@sub.uni-goettingen.de)



# Übersicht

- Was ist ESFRI?
- Was kosten ESFRI-Projekte?
- EU-Calls mit ESFRI-Bezug
- ERIC: juristischer Rahmen der ESFRI-Projekte
- Beispiel eines ERIC anhand von DARIAH



# Was ist ESFRI

- **E**uropean **S**trategy **F**orum on **R**esearch Infrastructures
- ***<http://ec.europa.eu/research/esfri/>***
- Ist ein strategisches Instrument, um die Entwicklung der europäischen Forschungslandschaft voranzutreiben und diese im internationalen Wettbewerb zu stärken.



# Mission von ESFRI

- Unterstützung eines kohärenten und strategiegeleiteten Ansatzes für Forschungsinfrastrukturen (FI) in Europa.
- Förderung von multilateralen Initiativen, die zur besseren Nutzung und Entwicklung von FIs führen, sowohl auf europäischer als auch internationaler Ebene.



# Hintergrund

- 2002 gegründet auf Empfehlung der EU

"In the context of development Research Infrastructures of European interest, the Council of the European Union welcomes the development of a strategic Roadmap for Europe in the field of Research Infrastructures and the role of the European Strategy Forum for Research Infrastructures (ESFRI) in this context"

Extract from the Competitiveness Council Conclusions  
25 - 26 November, 2004



# Hintergrund

- 2002 gegründet auf Empfehlung der EU
- 2006 erste pan-europäische Roadmap von FIs
- 2008 Aktualisierung der Roadmap
- 2010 erneutes Update der Roadmap mit Fokus auf Energie, Ernährung und Biologie



# Wie arbeitet ESFRI

- ESFRI ermöglicht **nationalen Entscheidungsträgern**, sich über FIs von europäischer Bedeutung zu **informieren**
- ESFRI **entwickelt strategische Richtlinien** für FIs
- ESFRI **identifiziert Lücken** in der Forschungslandschaft, die durch FIs geschlossen werden können
- ESFRI **entwickelt die ESFRI-Roadmap** ständig **weiter**
- ESFRI **analysiert sozio-ökonomische Auswirkungen** von FIs auf die europäische Gesellschaft
- ESFRI ermöglicht den Austausch über **neue Fördermöglichkeiten** von FIs



# ESFRI Organisation

- **Members**
  - Die ESFRI Delegierten repräsentieren das für Forschung zuständige Ministerium der EU-Mitgliedsländer
  - Ein Vertreter der Europäischen Kommission
- **Chair**
  - **Beatrix Rudolph-Vierkorn** (Deutschland, seit September 2010)
- **Executive Board**
  - Unterstützt den Chair
  - Besteht aus Chair, dem EU-Vertreter und 3 ESFRI-Delegierten
- **Executive Secretariat (Hervé Pero)**
  - Wird von der Europäischen Kommission geführt
  - Unterstützt Chair und Board





# ESFRI Roadmap

- Identifiziert neue FIs von pan-europäischem Interesse auf allen Wissenschaftsgebieten, die langfristig gesehen den Bedürfnissen der europäischen Forschungsgemeinschaft entsprechen.
- Ist ein andauernder Prozess.
- Enthält zurzeit 44 FIs in unterschiedlichen Stadien.



# Struktur ESFRI Projekte

- **Vorbereitungsphase** (2-3 Jahre)
  - Gefördert von der EU
  - Implementierung des juristischen Rahmens (ERIC) und somit der Forschungsinfrastruktur
- **Aufbauphase** (5-6 Jahre)
  - Länderfinanziert (Forschungsministerien)
- **Betriebsphase** (>15 Jahre)
  - Nutzer-finanziert (HN: was immer Nutzer heisst!)



# Übersicht

- Was ist ESFRI?
- **Was kosten ESFRI-Projekte?**
- EU-Calls mit ESFRI-Bezug
- ERIC: juristischer Rahmen der ESFRI-Projekte
- Beispiel eines ERIC anhand von DARIAH



# ESFRI Projects

<b>Social Science and Humanities</b>	5
<b>Environmental Sciences</b>	10
<b>Biomedical and Life Sciences</b>	10
<b>Energy</b>	4
<b>Physical Sciences and Engineering:</b>	8
<b>Materials and Analytical Facilities:</b>	6
<b>E-Infrastructures</b> <i>input to all projects</i>	+ 1



**44 Projekte: ca. 20 Mrd. Euro in 10 Jahren**  
**Zuwachs von ca. 20% Forschungsbudget**

*adapted from* Dr. Beatrix Vierkorn-Rudolph, Mai 2010



Soc  
Env  
Bio  
En  
Phy  
Mat  
E-I

**Geschätzte Kosten**  
**Aufbauphase SSH - 250 Mio €**  
**Sciences - 13.446 Mio €**

**Geschätzte Kosten Betriebsphase**  
**SSH - 42 Mio €**  
**Sciences 1.327 Mio €**





# Übersicht

- Was ist ESFRI?
- Was kosten ESFRI-Projekte?
- **EU-Calls mit ESFRI-Bezug**
- ERIC: juristischer Rahmen der ESFRI-Projekte
- Beispiel eines ERIC anhand von DARIAH



# Relevante FP7 Calls 2010

- 79 eingereichte Anträge
- Verhandlungen für 43 Projekte
  - 22 Integrationsaktivitäten
  - 11 neue FI-Projekt in der Vorbereitungsphase
  - 9 Koordinations- und Supportprojekte
  - 1 ERANET Projekt
- Auswahlprozess für die ersten 12 Projekte läuft



# Relevante FP7 Calls 2010

- INFRA-2011-1.1.3. Integrating Digital Archives and Resources for Research on Medieval and Modern European History
- INFRA-2011-1.1.4. Integrating Archives for research on Contemporary European Social History
- INFRA-2011-2.3.1: Implementation of common solutions for a cluster of ESFRI infrastructures in the field of "Social Sciences and Humanities"





# Relevante FP7 Calls 2010

- INFRA-2011-1.1.3. Integrating Digital Archives and Resources for Research on Medieval and Modern European History **CENDARI**
- INFRA-2011-1.1.4. Integrating Archives for research on Contemporary European History **EHRI**
- INFRA-2011-2.3.1: Implementation of common solutions for a cluster of ESFRI infrastructures in the field of "Social Sciences and Humanities" **DASISH**



# Übersicht

- Was ist ESFRI?
- Was kosten ESFRI-Projekte?
- EU-Calls mit ESFRI-Bezug
- **ERIC: juristischer Rahmen der ESFRI-Projekte**
- Beispiel eines ERIC anhand von DARIAH



# ERIC – European Research Infrastructure Consortium

- ist die Einrichtung einer neuen juristischen Entität nach europäischem Recht
- Alternative zu existierenden Rechtsformen
- ist als Rechtsorgan von allen europäischen Mitgliedsstaaten ratifiziert
- speziell auf pan-europäische FIs ausgerichtet
- flexibel an Erfordernisse der jeweiligen FI anpassbar
- z.B. SHARE: 20.12.2010 erste formale Anfrage an die Europäische Kommission zur Etablierung eines ERIC
- CERN verfolgt ebenfalls ERIC Ansatz



# Vorteile eines ERIC

- ist eine juristische Körperschaft *sui generis*
- leitet sich direkt von den ERIC-Regularien ab
- ist weder eine Organisation nach internationalem Recht noch nach nationalem Recht
- unterliegt der Kontrolle durch das EU-Parlament



# Beispiel DARIAH

- Juristischer Sitz von DARIAH: Frankreich  
→ das heißt:
  - französische Regierung / Finanzministerium muss DARIAH als europäische Einrichtung anerkennen.
  - dies beinhaltet eine Mehrwertsteuerbefreiung.
  - dieser müssen alle anderen Mitglieder (Member, Observer) ebenfalls zustimmen.

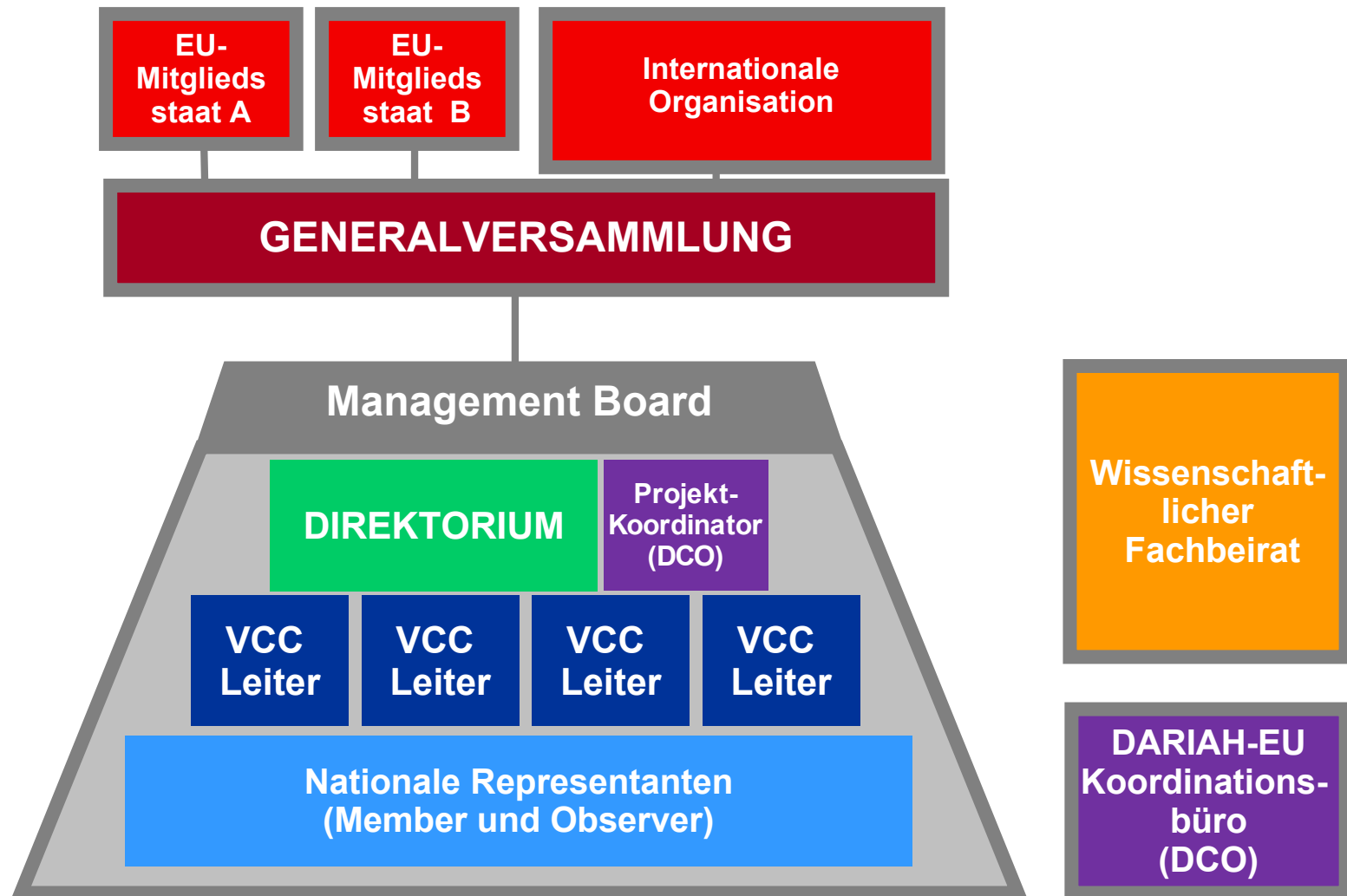


# DARIAH: Vorbereitungen

- Festlegen des Sitz-Landes
- ERIC-Statuten erarbeiten
- Memorandum of Understanding durch die Forschungsministerien der zukünftigen Member und Observer unterzeichnen lassen
- Einvernehmen über die Statuten durch alle beteiligten Forschungs- bzw. Justizministerien einholen
- DARIAH ERIC bei der Europäischen Kommission beantragen
- EU prüft den Antrag in zweistufigem Verfahren, Dauer ca 6-9 Monate



# DARIAH Organigramm





**Danke!**  
**Fragen, Ergänzungen?**

Dr. Heike Neuroth  
SUB Göttingen/MPDL München  
[neuroth@sub.uni-goettingen.de](mailto:neuroth@sub.uni-goettingen.de)